

# ¿Cómo está el TIEMPO en ANTIOQUIA?

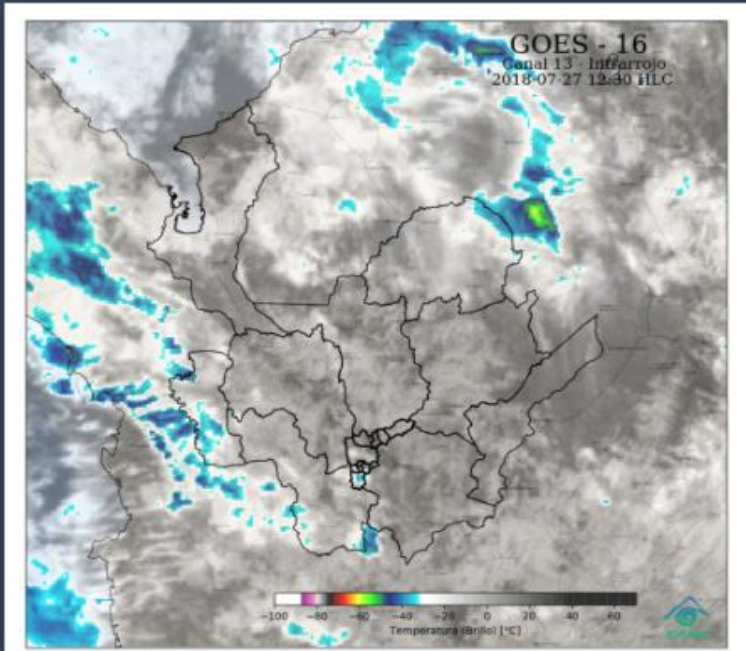
Centro Regional de Pronósticos y Alertas CRPA

Medellín, viernes 27 de julio de 2018  
Hora de emisión: 12:50 p.m.



Instituto de Hidrología,  
Meteorología y  
Estudios Ambientales

## Imagen Satelital



## Condiciones Meteorológicas Actuales

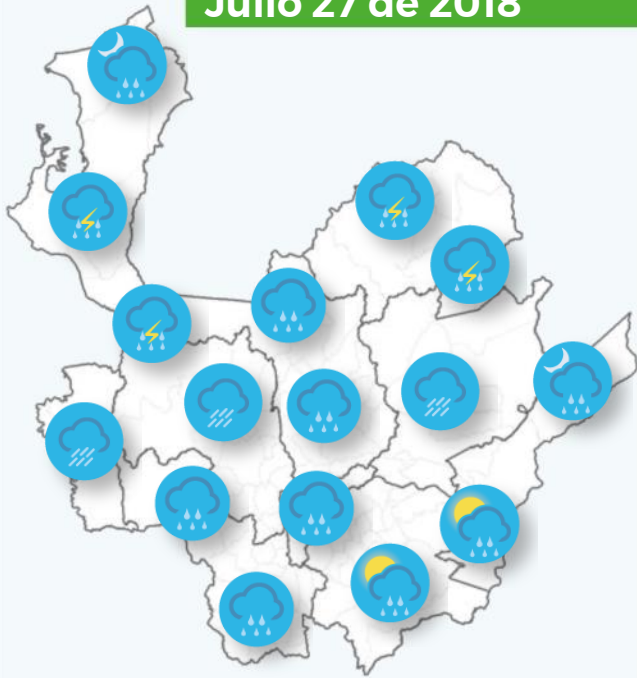
En el transcurso de la mañana se han reportado lluvias fuertes con tormentas eléctricas en Bajo Cauca y lluvias de variada intensidad en Norte y Nordeste.

En la última hora se reportan lluvias moderadas en Suroeste, sur de Aburrá y Occidente.

*Nubosidad representada en la imagen satelital.  
Canal Visible GOES 16 - IDEAM -  
Julio 27 de 2018 - Hora : 12:30 p.m.*

## Pronóstico del Tiempo

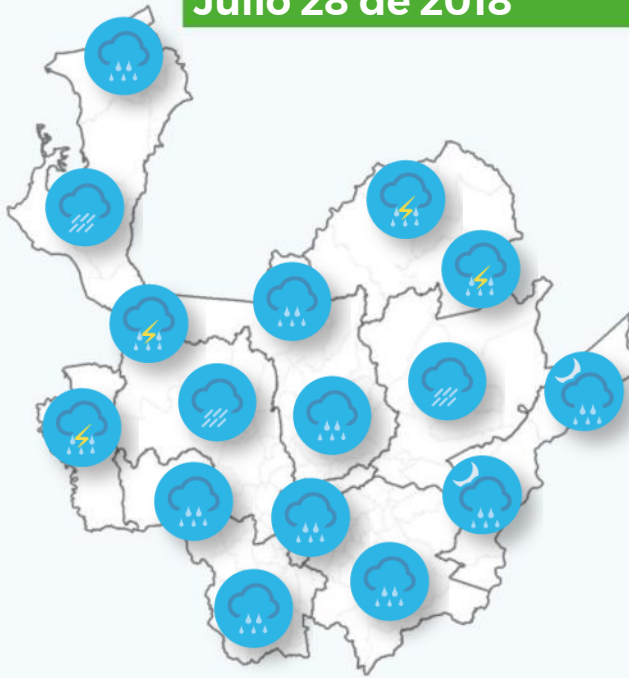
Julio 27 de 2018



**Tarde:** Urabá, Norte, Occidente, Atrato Medio y Suroeste, Bajo Cauca presentarán lluvias de variada intensidad y tormentas eléctricas. Lluvias de menor intensidad en Valle de Aburrá y de San Nicolás.

**Noche-Madrugada:** Lluvias fuertes con actividad eléctrica en Bajo Cauca, Nordeste y norte de Magdalena Medio. Lluvias menos intensas en Norte, Urabá, Atrato Medio y Occidente. Lloviznas en Aburrá.

Julio 28 de 2018

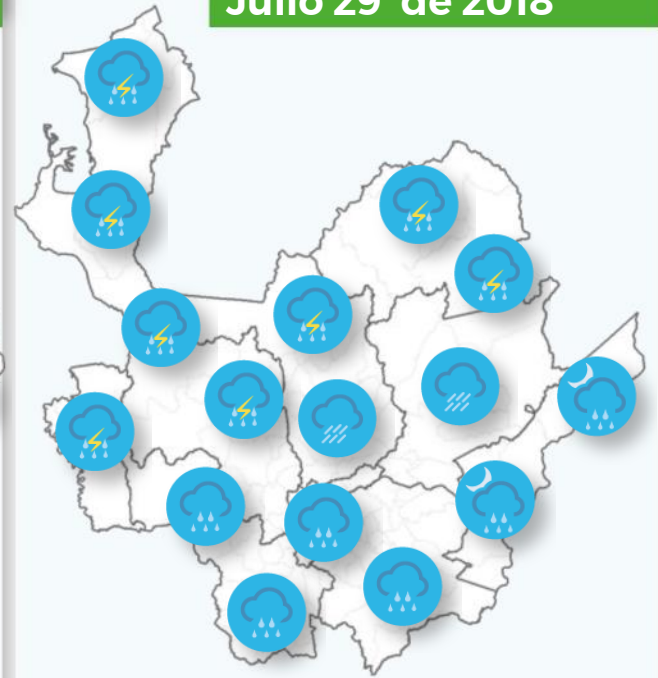


**Mañana:** Probabilidad de lluvias en Urabá, Norte, Occidente y Atrato Medio.

**Tarde:** Lluvias de variada intensidad inclusive con tormenta eléctrica en Urabá, Norte, Occidente, Atrato Medio, Suroeste, Nordeste, Bajo Cauca y Aburrá.

**Noche-madrugada:** Lluvias fuertes en Urabá. Lluvias ligeras en Nordeste, Norte, Occidente, Atrato Medio y Magdalena Medio. No se descartan lloviznas en Aburrá y Oriente.

Julio 29 de 2018



**Mañana:** Lluvias en Bajo Cauca y Urabá. Lloviznas en Occidente.

**Tarde:** Lluvias moderadas a fuertes con actividad eléctrica en Urabá, Norte, Atrato Medio, Occidente y Nordeste. Lluvias menos intensas en Suroeste y Aburrá.

**Noche-Madrugada:** Las precipitaciones pueden continuar disminuyendo su intensidad en Bajo Cauca, Norte, Nordeste, Occidente, Urabá y Atrato Medio. Lluvias ligeras en Suroeste, Oriente Aburrá y Magdalena Medio.



Reporte de variables en los aeropuertos en la última hora:

Medellín 25°C



Vientos del noreste con 13 km/h

Rionegro 20°C



Vientos del noreste con 22 km/h

Apartadó 29°C



Vientos del suroeste con 22 km/h

Día



Despejado



Parcialmente nublado



Seminublado e intervalos de lluvias ligeras

Noche



Despejado



Parcialmente nublado y lluvias ligeras



Parcialmente nublado lluvias moderadas-fuertes



Niebla

Condiciones Generales Durante la Jornada



Cielo nublado



Lluvia ligera



Lluvias moderadas

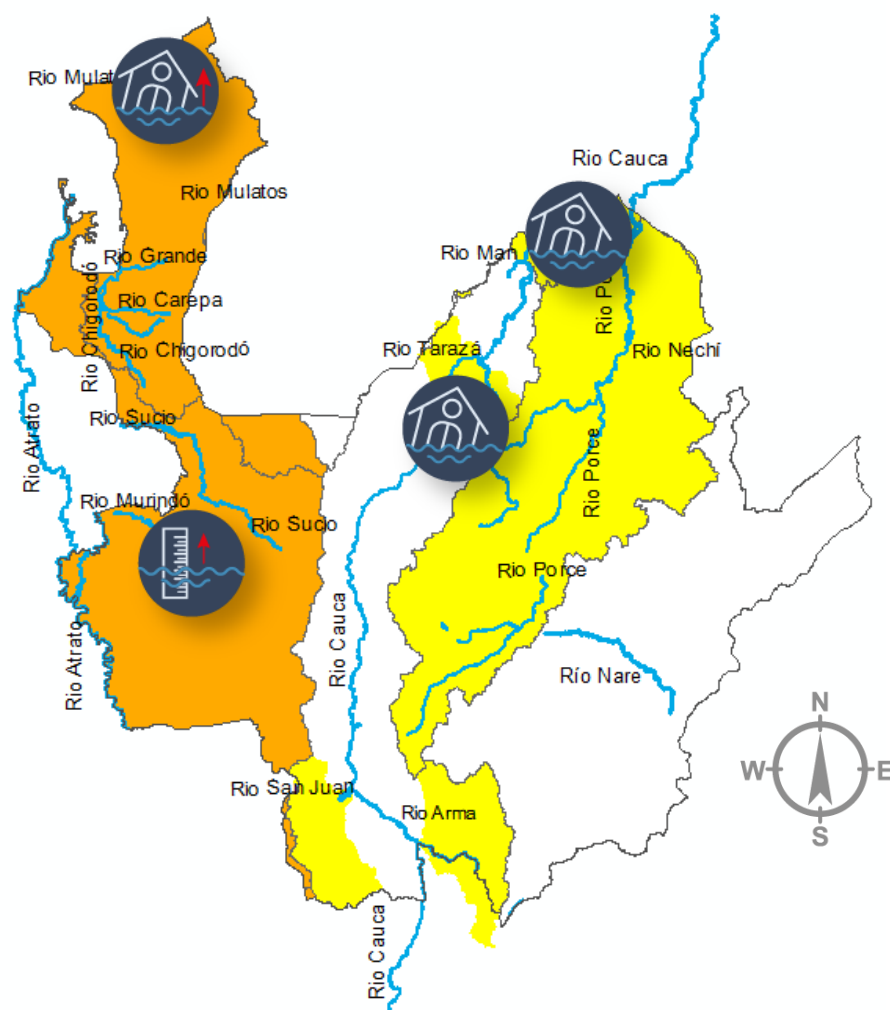


Lluvia con tormenta eléctrica



Granizo

# ALERTAS HIDROLÓGICAS



alerta  
**ROJA**  
para tomar  
acción

alerta  
**NARANJA**  
para  
prepararse

alerta  
**AMARILLA**  
para  
informarse

alerta  
**NARANJA**

alerta  
**AMARILLA**

## Niveles altos Río Atrato

Aunque comienzan a bajar los niveles en la cuenca alta, para la cuenca media y baja aún se encuentran en cotas consideradas altas. Se estima descenso en los niveles los ríos Murri, Sudio y Murindó.

## Incremento súbitos ríos de Urabá

A pesar de que las lluvias han disminuido, aún continúan en incremento los niveles de los ríos León y Mulatos en Chigorodó y Turbo.

## Cuenca baja del río Cauca

Alerta vigente ante la posibilidad de crecientes súbitas en los ríos aportantes al río Cauca como el río San Juan, Porce, Tarazá, Nechí y sus afluentes los ríos San José, Tenche y El Bagre. Se destaca la creciente súbita presentada en el río Tarazá en la madrugada.

## Crecientes súbitas en ríos de Montaña

Alerta vigente ante la posibilidad de crecientes súbitas en los ríos aportantes al río Cauca como el río San Juan, Porce, Tarazá, Nechí y sus afluentes los ríos San José, Tenche y El Bagre.

## Niveles bajos cuenca media del río Cauca - Hidroituango

Alerta vigente debido a la contingencia en la Hidroeléctrica de Ituango en donde no se descartan posibles descargas con caudales importantes desde la misma, los cuales podrían afectar varios de los municipios y corregimientos desde Valdivia hasta Caucasia (Antioquia).

## Recomendaciones

El IDEAM recomienda a pobladores ribereños especialmente de los municipios donde se han registrado lluvias estar atentos a posibles inundaciones o desbordamientos.

**Atrato Medio:** Vigía del Fuerte, Murindó

**Bajo Cauca:** Cáceres, Tarazá, Zaragoza, Valdivia, El Bagre y Nechí.

**Norte:** Don Matías, Guadalupe, Gómez Plata, Campamento, Angostura, Toledo, Briceño, Valdivia

**Occidente:** Cañasgordas, Dabeiba, Frontino, Uramita, Anzá, Sabanalarga

**Urabá:** Chigorodó, Turbo, Carepa, Apartadó, Mutatá y Necoclí.

Alertas  
Hidrológicas



Creciente  
Súbita



Niveles  
Altos



Incremento  
Súbitos

# CONDICIONES EN EL GOLFO DE URABÁ



Golfo de Urabá	Velocidad	Dirección	Altura Oleaje
Alta Mar	9-17 Km/h		0,4- 0,6 Metros
Zonas Costeras	4- 13 Km/h		

Se sugiere a los pescadores, habitantes costeros, turistas y usuarios de embarcaciones de bajo calado consultar con las Capitanías de Puerto antes de zarpar.

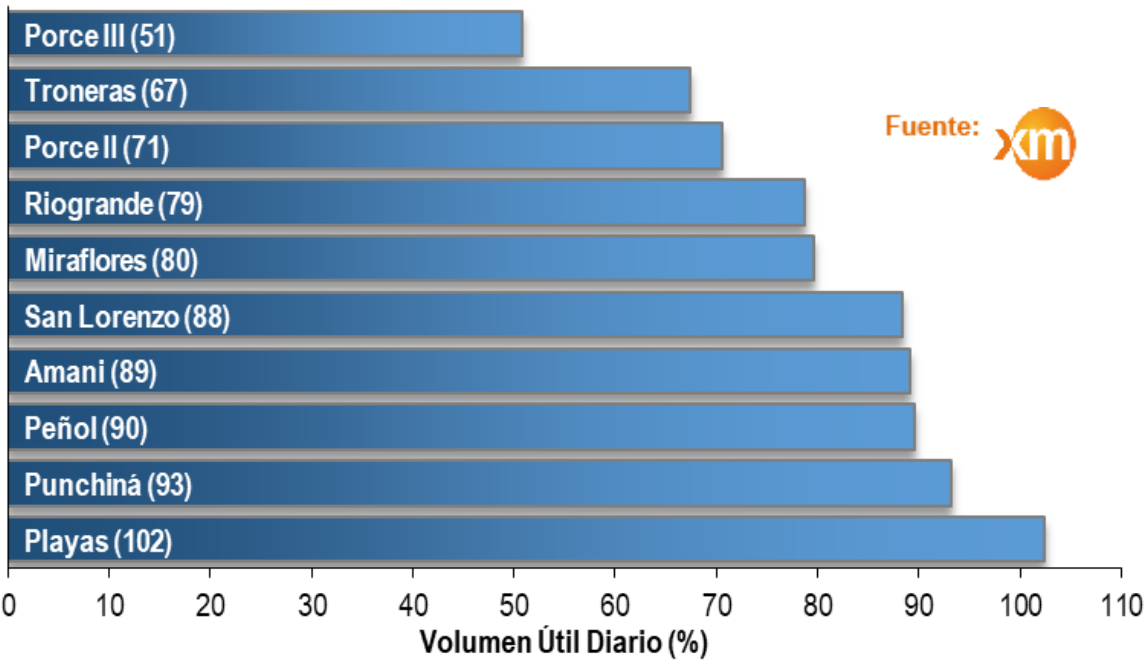


## Por tiempo lluvioso



Se advierten lluvias de variada intensidad en horas de la noche. Alta probabilidad de actividad eléctrica.

# ESTADO DE LOS EMBALSES EN VOLUMEN ÚTIL DIARIO (%)



Fuente: xm



## Inundaciones

1

Prepárate #YoCuidoLosRíos



1. Define rutas y sitios seguros de evacuación en zonas altas.
2. Participa en los simulacros de evacuación por inundaciones.
3. Acata las indicaciones de evacuación de las autoridades.
4. Ten listo un kit de emergencias.

#PrevencióndelRiesgo  
Juntos cuidamos de Antioquia

## Inundaciones

2

Prepárate #YoCuidoLosRíos



5. Regresa a tu vivienda cuando lo indiquen las autoridades.
6. Verifica el estado de tu vivienda y las instalaciones eléctricas, de gas y agua antes de regresar.
7. Inicia la limpieza y desinfección de tu vivienda.

#PrevencióndelRiesgo  
Juntos cuidamos de Antioquia

Alertas Hidrológicas



Oleaje Fuerte



Tiempo Lluvioso



Huracán



Tormentas Eléctricas

# ALERTAS POR DESLIZAMIENTOS



## Probabilidad media (7)

Por ocurrencia de deslizamientos de tierra en zonas inestables y de alta pendiente en 7 municipios.

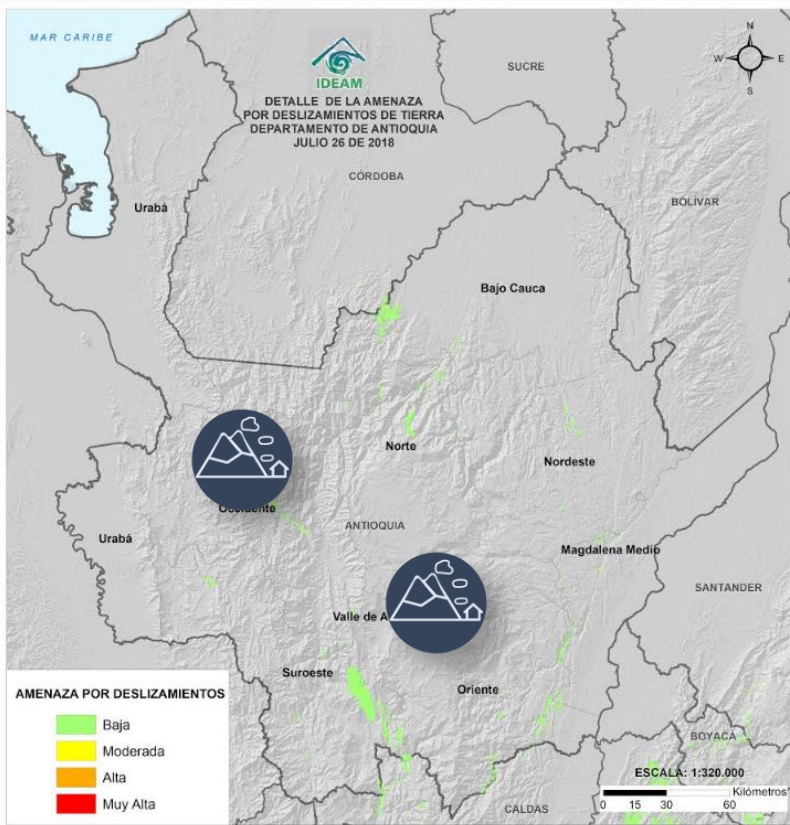
**Bajo Cauca:** Cáceres y Tarazá.  
**Norte:** Briceño, Ituango, Valdivia y Yarumal  
**Suroeste:** Amagá



## Probabilidad baja (54)

Por ocurrencia de deslizamientos de tierra en zonas inestables y de alta pendiente en 54 municipios:

**Bajo Cauca:** Zaragoza.  
**Magdalena Medio:** Caracolí, Maceo, Puerto Berrío, Puerto Nare y Puerto Triunfo.  
**Nordeste:** Amalfi, Anorí, Remedios, Segovia, Yalí y Yolombó.  
**Norte:** Belmira, Campamento, Ituango, San Pedro de Los Milagros, Valdivia  
**Occidente:** Abriaquí, Armenia, Buriticá, Caicedo, Cañasgordas, Dabeiba, Ebéjico, Frontino, Giraldo, Heliconia, Olaya, Sabanalarga, San Jerónimo, Santa Fe de Antioquia, Sopetrán y Uramita.  
**Oriente:** Abejorral, Argelia, Nariño, San Carlos, San Luis y Sonsón.  
**Suroeste:** Amagá, Andes, Angelópolis, Betulia, Ciudad Bolívar, Caramanta, Concordia, Fredonia, Montebello, Salgar, Santa Bárbara, Titiribí y Urrao.  
**Valle de Aburrá:** Caldas y Medellín.



## Especial Atención en Vías

Sectores viales identificados con potencialidad de deslizamientos, en los cuales generan alertas:

Cisneros - Alto de Dolores  
 La Mansa - Primavera  
 Medellín - Santa Fe de Antioquia.  
 Medellín - Camilo C- Fredonia- Venecia

# ALERTAS POR INCENDIOS



Sin alerta

### Deslizamientos

1

Conoce #YoCuidoLasLaderas

*Desplazamientos del terreno, suelo o roca que pueden presentarse en zonas de ladera. Se activan por lluvia, sismos, pero en la mayoría por la actividad humana.*

#PrevencióndelRiesgo  
Juntos cuidamos de Antioquia

### Deslizamientos

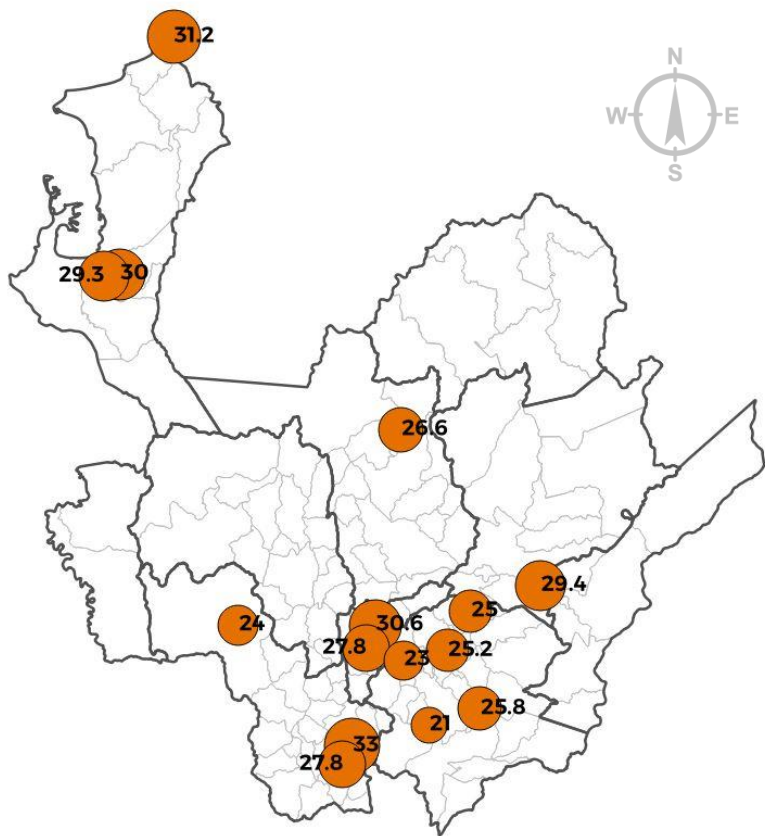
1

Prepárate #YoCuidoLasLaderas

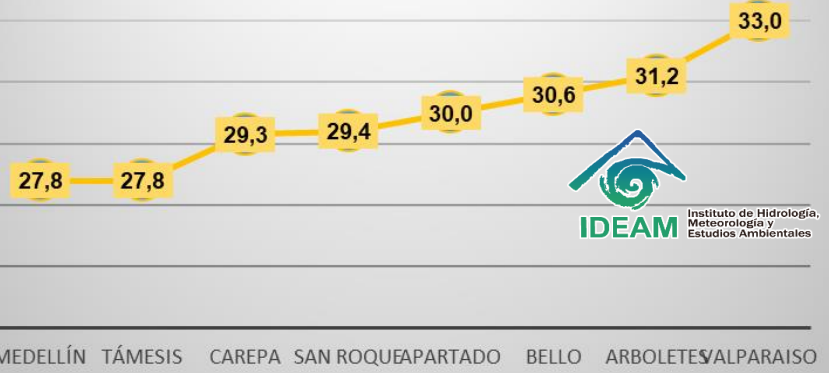
1. Establece un sistema vigilancia del terreno.
2. Observa si hay presencia de grietas en rocas, suelos y viviendas.
3. Revisa si hay elementos desplazados de su lugar original como postes, árboles, cercas, muros y andenes.
4. Establece un sistema de alerta y alarma ante deslizamientos y avisa a las autoridades.

#PrevencióndelRiesgo  
Juntos cuidamos de Antioquia

# TEMPERATURA MÁXIMA DEL DÍA ANTERIOR



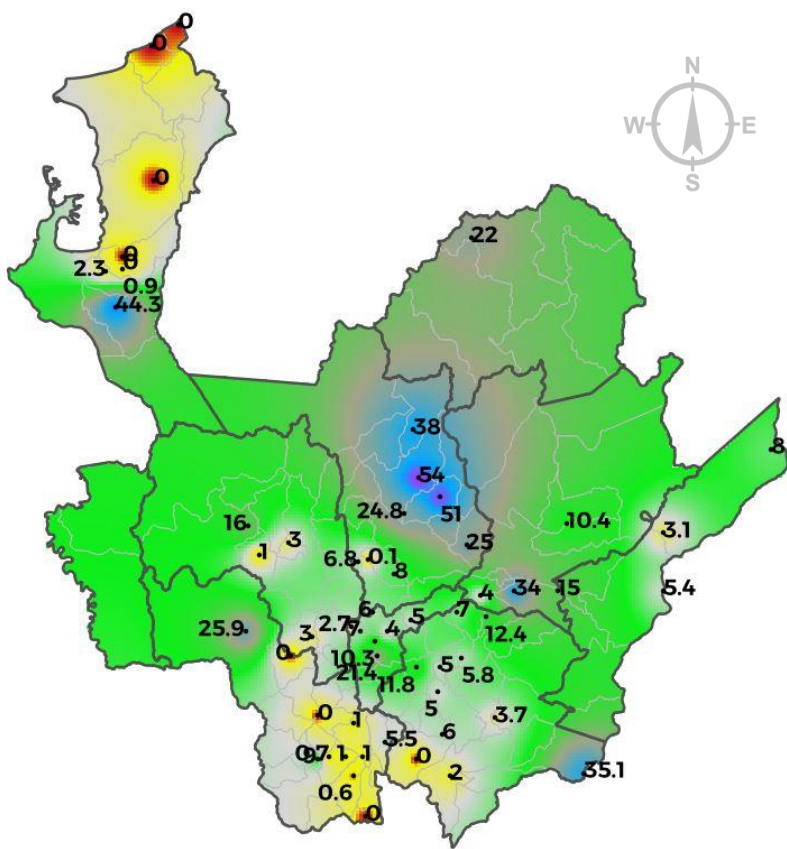
## Temperaturas máximas en °C, ayer



# PRECIPITACIÓN EN 24 HRS (7:00 AM DE AYER A 7:00 AM DE HOY)



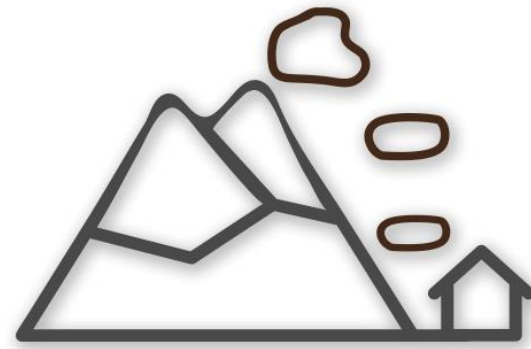
Los registros más altos de precipitaciones se relacionan así: Yarumal 54,0 mm, Angostura 51,0, Ituango 48,9, Chigorodó 44,3 mm, Valdivia 38,0mm, Sonsón 35,1 mm, San Roque 34,0 mm, Urrao 25,9 mm, Gómez Plata 25,0 mm, Yarumal 24,8 mm, Caucaasia 22,0, Medellín (Apto) 21,4 mm.



## Deslizamientos

Prepárate #YoCuidoLasLaderas

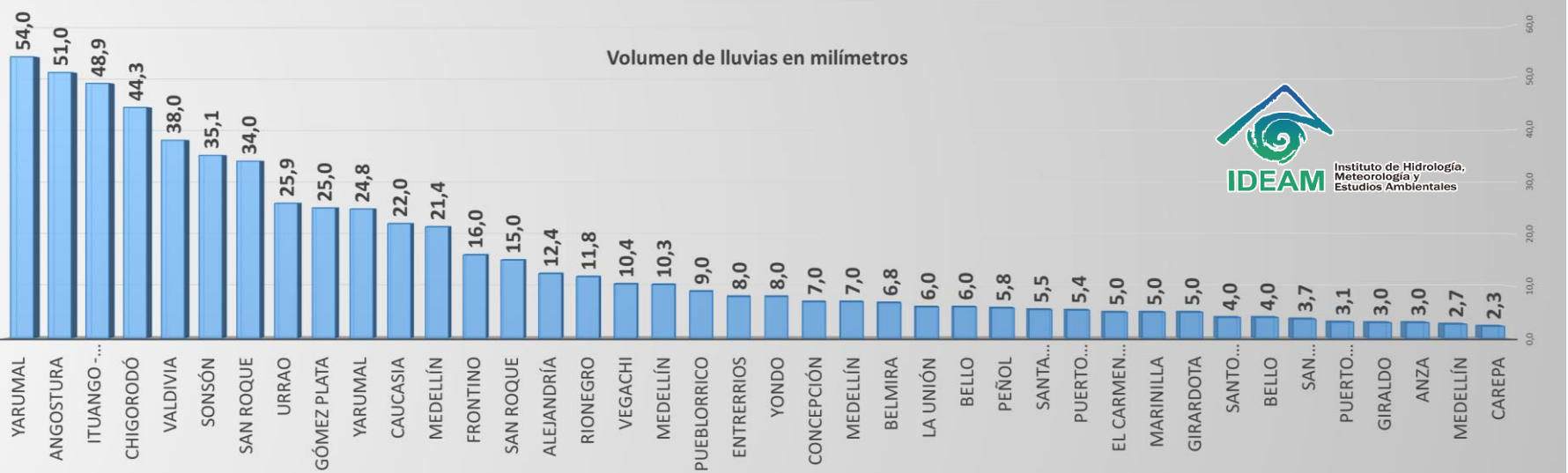
1



1. Establece un sistema vigilancia del terreno.
2. Observa si hay presencia de grietas en rocas, suelos y viviendas.
3. Revisa si hay elementos desplazados de su lugar original como postes, árboles, cercas, muros y andenes.
4. Establece un sistema de alerta y alarma ante deslizamientos y avisa a las autoridades.

#PrevenciónDelRiesgo  
Juntos cuidamos de Antioquia

## Volumen de lluvias en milímetros



# LLUVIAS ACUMULADAS EN 1 AL 26 DE JULIO 2018

Entre el 1 y 26 de julio el comportamiento de las lluvias acumuladas es el siguiente:

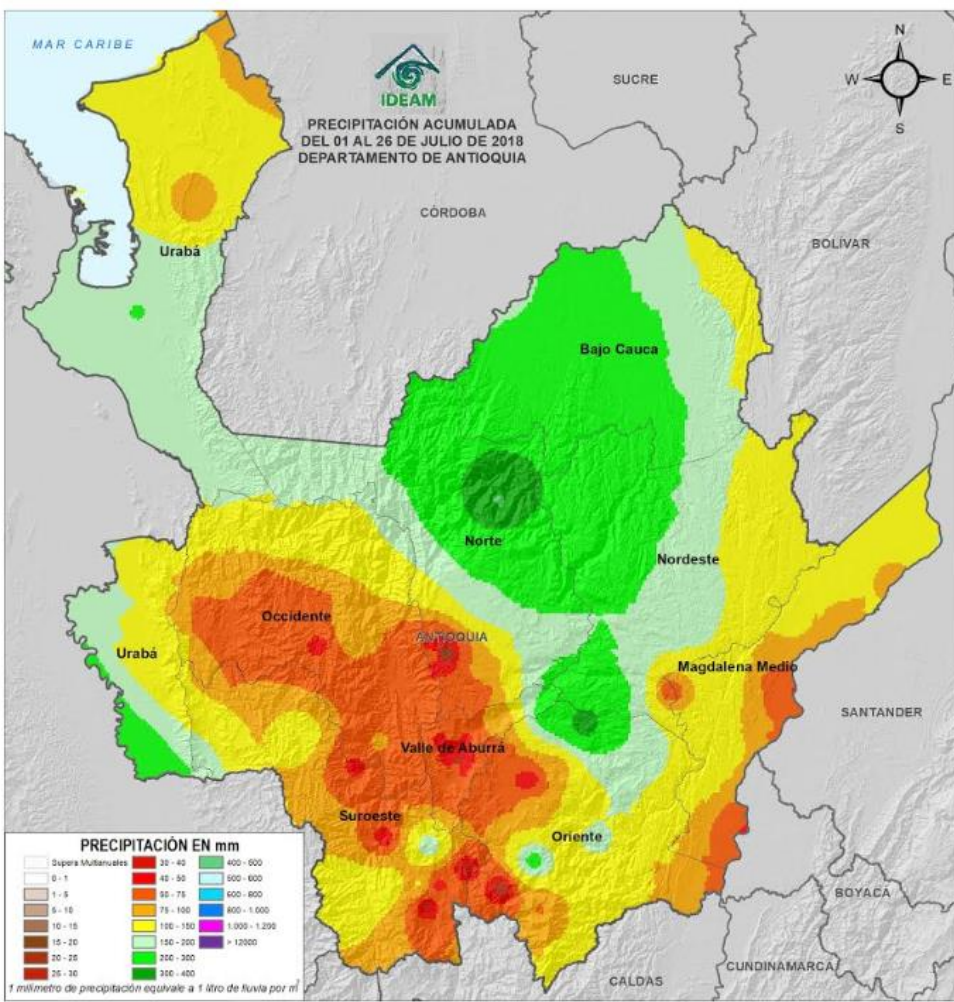
**50 mm - 100 mm:** Occidente, Suroeste, Valle de Aburrá, sur de Oriente y Bajo Cauca.

**100 mm - 200 mm:** Urabá centro, Atrato Medio, Norte, Nordeste y Bajo Cauca.

**200 mm - 300 mm:** Norte, norte de Oriente, Bajo Cauca y sur de Atrato Medio.

NOTA: Recordemos que 1 milímetro de agua recogida en el pluviómetro corresponde a 1 litro caído en un metro cuadrado.

**Ejemplo: 10 mm de lluvia = 10 litros de agua en 1 metro cuadrado**

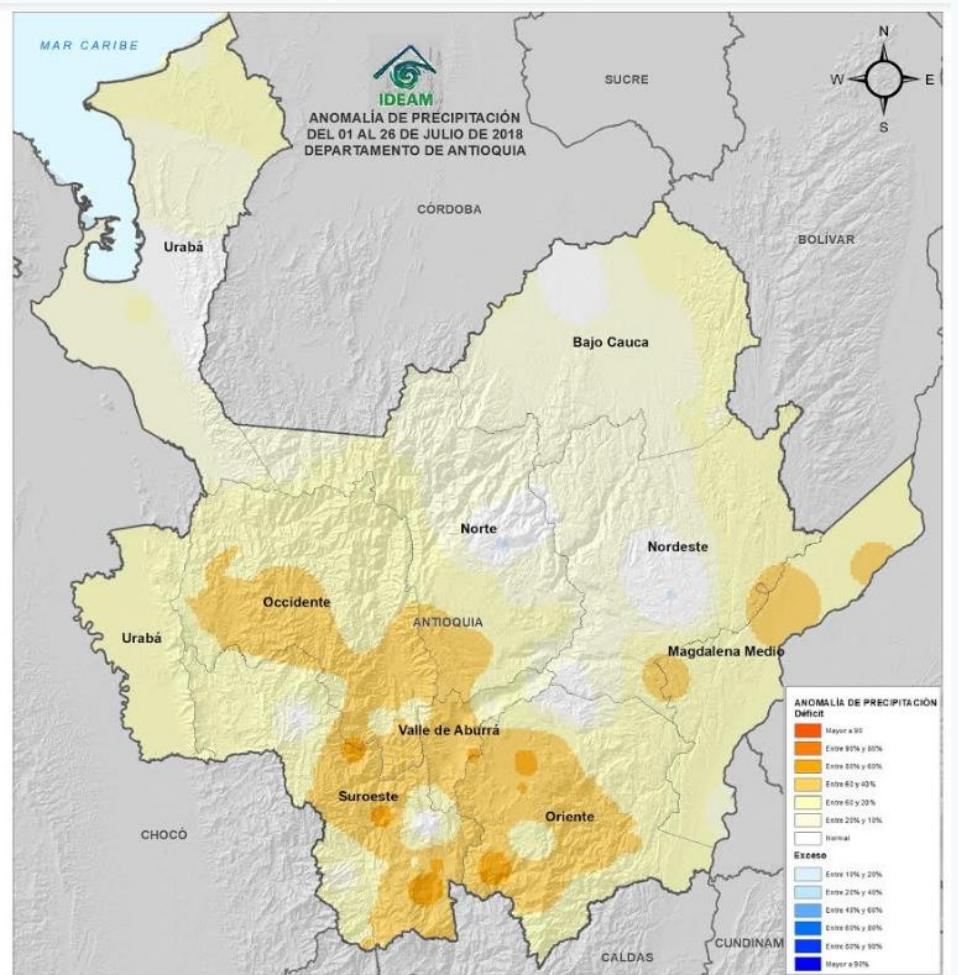


## ANOMALIA DE PRECIPITACIÓN DIARIA 1 AL 26 DE JULIO

Este mapa indica si las precipitaciones se han comportado por encima o por debajo de lo normal de acuerdo a valores climatológicos históricos.

**Lluvias moderadamente por debajo de lo normal:** Suroeste, Valle de Aburrá, Occidente, Oriente, sur de subregión Norte.

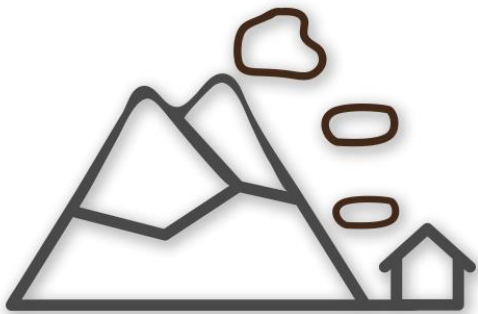
**Lluvias ligeramente por debajo de lo normal:** Nordeste, Norte, Magdalena Medio, Atrato Medio, Urabá y Bajo Cauca.



### Deslizamientos

1

Reduce #YoCuidoLasLaderas



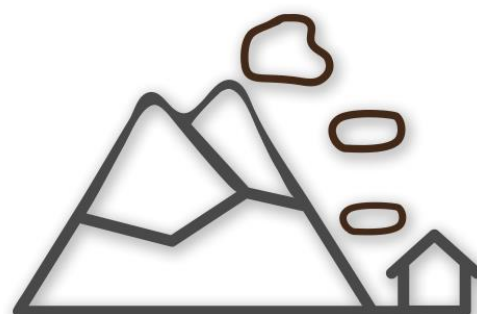
1. Verifica si estás ubicado en una zona de movimientos en masa.
2. No compres ni alquiles lotes o viviendas en zonas de ladera.
3. Maneja adecuadamente las aguas lluvia y negras.
4. Construye sólo con asesoría técnica.

#PrevencióndelRiesgo  
Juntos cuidamos de Antioquia

### Deslizamientos

2

Reduce #YoCuidoLasLaderas



5. Reforesta con especies nativas las zonas de ladera inestables.
6. Realiza mantenimiento periódico de drenajes, canales y filtros.
7. Evita acumulación de escombros y basuras.
8. Si observas fugas de agua informa oportunamente a las autoridades.

#PrevencióndelRiesgo  
Juntos cuidamos de Antioquia

# ICONOGRAFÍA

ICONO	EVENTO	DEFINICIÓN
	Creciente Súbita	Incremento de los niveles (caudales) de las corrientes, se asocian con escorrentía superficial y aumento de las lluvias en las cabeceras de las cuencas (tanto la principal como la de sus afluentes).
	Incremento Súbitos	Cuando se presentan desembalses por el vertedero de una presa, cuyos caudales van directamente a la corriente ubicada aguas abajo de la misma; los pobladores observan incrementos rápidos de las corrientes aunque éstos NO los asocian con lluvias.
	Niveles Altos	Incremento del nivel de un río cuando estos se aproximan a los umbrales de referencia (amarillo, naranja, rojo); éstos umbrales o niveles de referencia se determinan en cada punto de monitoreo y por esa razón, cuando se mantiene un incremento sostenido, se emiten las respectivas alertas.
	Vendaval	Incremento rápido de la velocidad del viento en un corto lapso de tiempo.
	Oleaje Fuerte	Es el incremento en la altura de las olas debido a un incremento en los vientos y en la presión atmosférica.
	Huracán	Fenómenos meteorológicos que se originan en el océano, ocasionan vientos muy fuertes y lluvias torrenciales. Estos sistemas se desplazan sobre el mar y dependiendo del calor y la humedad pueden fortalecer y convertirse según su velocidad y potencia en una depresión tropical, que dará paso a una tormenta tropical y posteriormente a un huracán
	Tiempo Lluvioso	Evento de lluvia de carácter moderado a fuerte y persistente.
	Granizo	Es un tipo de precipitación sólida en forma de bola de hielo. Generalmente este evento sucede en las tardes.
	Helada Meteorológica	Ocurrencia de una temperatura igual o menor a 0°C a un nivel de 2 metros sobre el nivel del suelo. Lashedadas son más probables cuando se presentan altas temperaturas vespertinas el día anterior, vientos en calma, muy poca nubosidad y baja humedad en el ambiente.
	Avenida Torrencial	Es el aumento del nivel de un río o quebrada que arrastra material, como rocas, árboles o tierra.
	Deslizamientos de tierra	Desplazamiento del terreno, suelo o roca que pueden presentarse en zonas de ladera. Generados por lluvias persistentes, sismos y en mayor proporción por actividades humanas desarrolladas de manera inadecuada.
	Deslizamientos en vías	Vías identificadas con potencialidad de deslizamientos y caídas de rocas.
	Incendios Forestales	Fuego que se propaga sin control, consumiendo material vegetal ubicado en áreas forestales. Generados por rayos, volcanes y en mayor proporción por acciones humanas.
	Sequias	Temporadas de baja disponibilidad de agua debido a la reducción de lluvias, donde la humedad del suelo es baja y disminuyen los ríos, lagos y embalses.
	Niebla	Fenómeno meteorológico en donde diminutas partículas de agua están en suspensión y ocasionan la reducción de visibilidad, muy peligrosa para las operaciones aéreas y el desplazamiento de tráfico terrestre.
	Tormentas Eléctricas	Fenómeno meteorológico con presencia de rayos, truenos y relámpagos, por lo general acompañado de lluvias fuertes y en ocasiones granizo. También existen tormentas secas sin presencia de lluvias.

Síguenos en:

 Instituto IDEAM  
Dapard Antioquia

 @IDEAMColombia  
@DapardAntioquia

 ideam.instituto  
Dapard Antioquia



Instituto de Hidrología,  
Meteorología y  
Estudios Ambientales